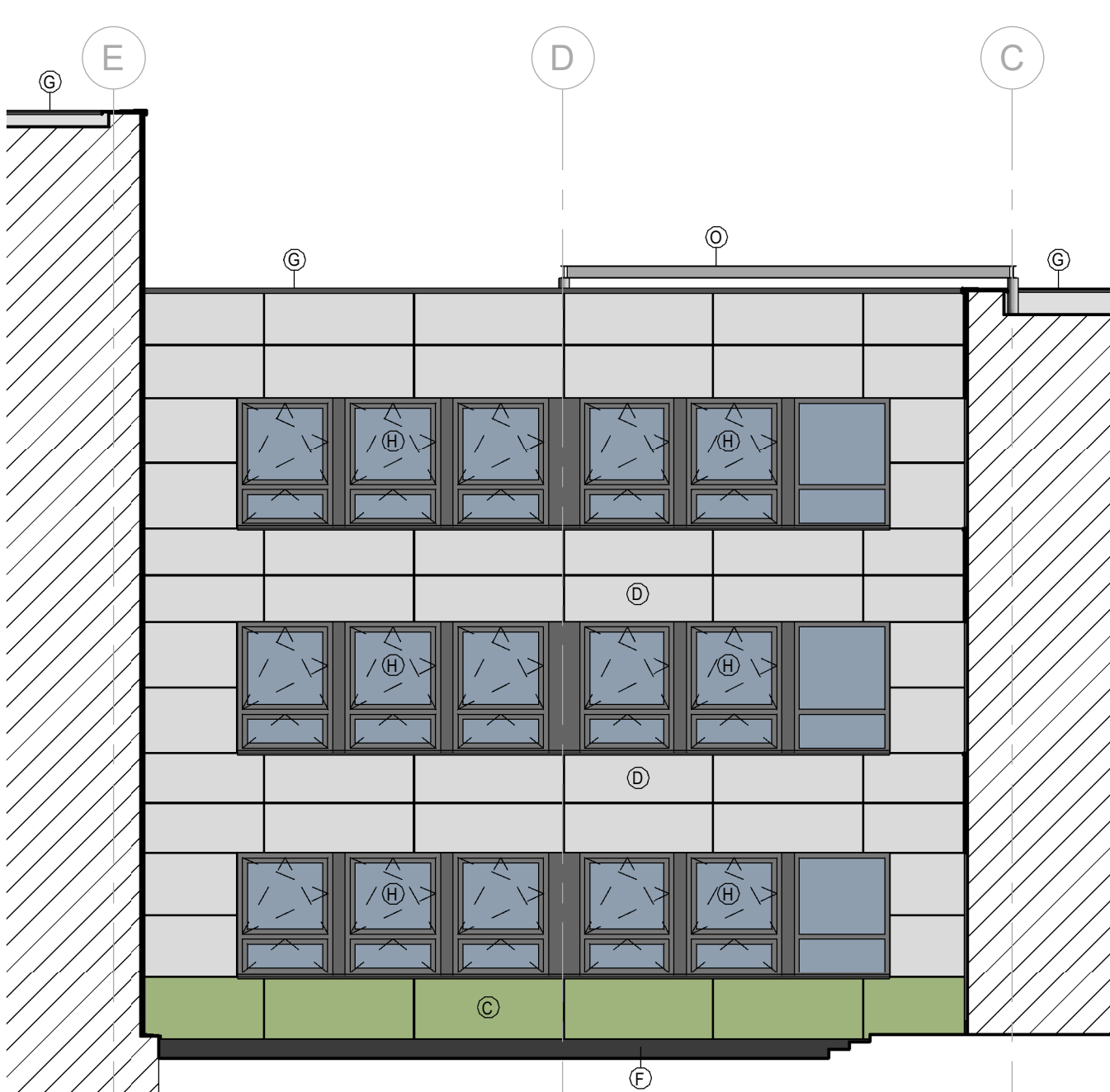




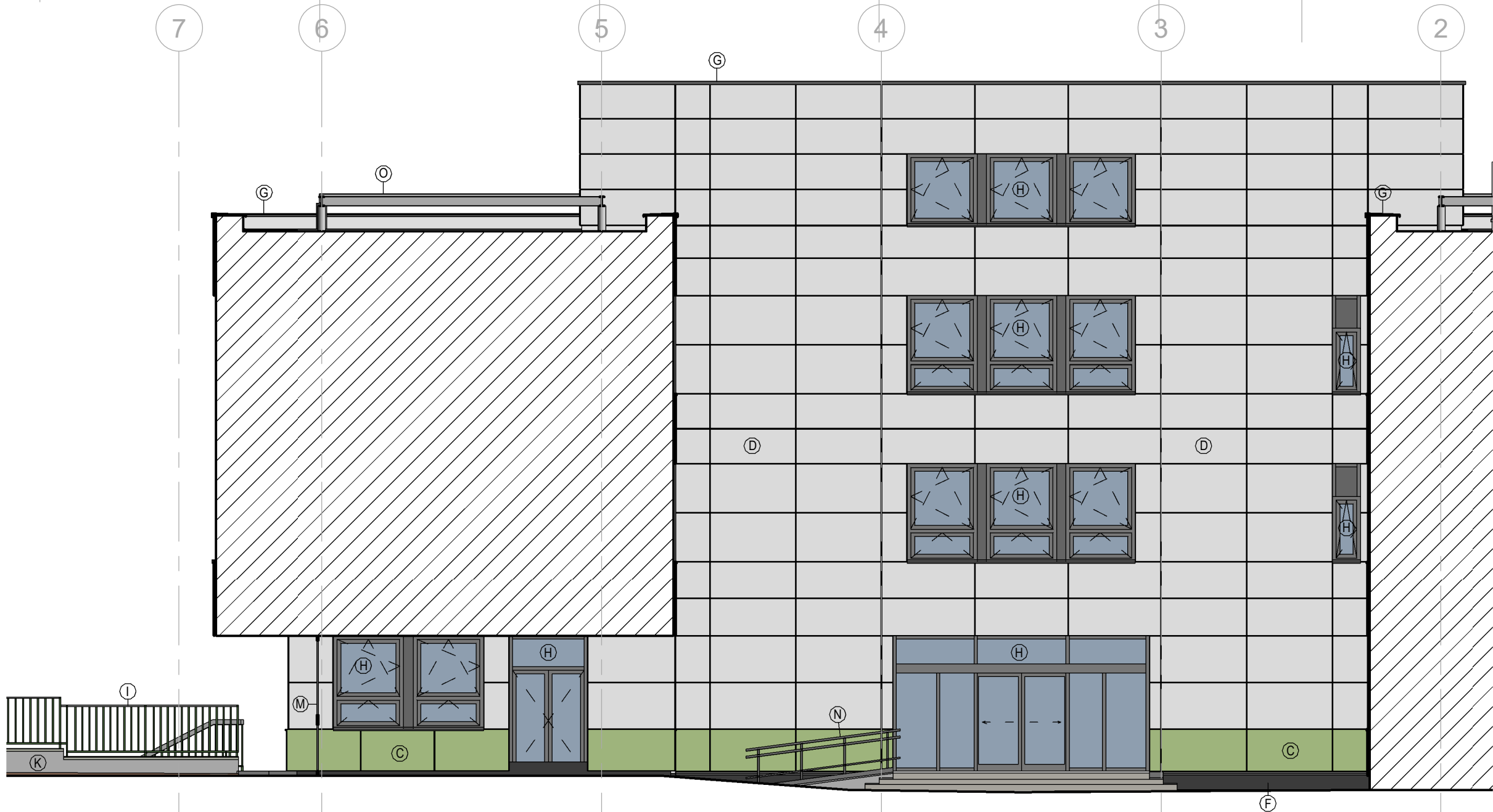
Rezopohľad - Juh - NS

1 : 100



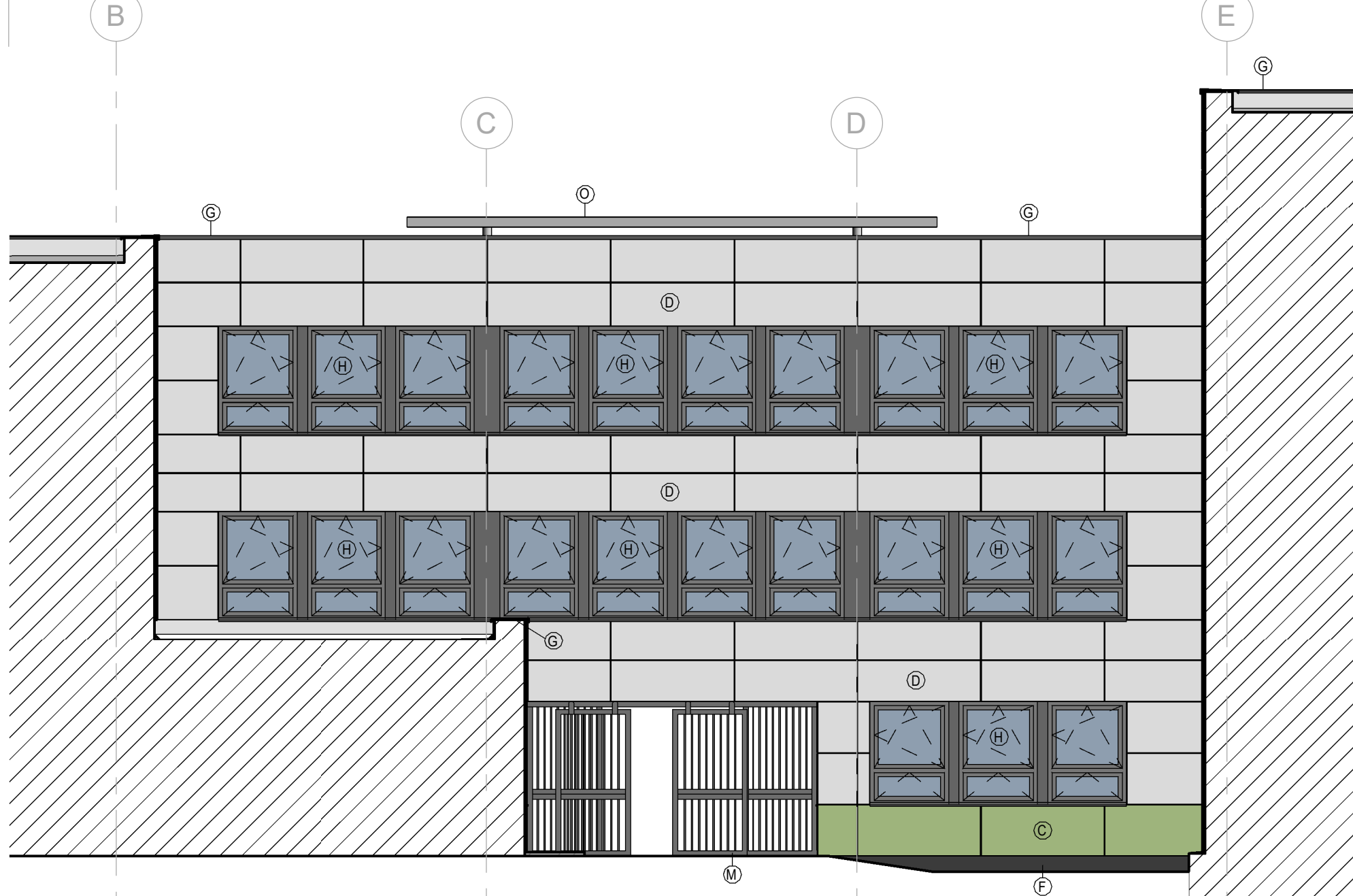
Rezopohľad - Východ - NS

1 : 100



Rezopohľad - Sever - NS

1 : 100



Rezopohľad - Západ - NS

1 : 100

LEGENDA MATERIÁLOV

- (A) SILIKÓNOVÁ FASÁDNA OMIETKA, FARBA - BIELA
- (B) PREFABRIKOVANÉ PRUŽNÉ ORGANICKÉ BEZCEMENTOVÉ PÁSY, FARBA - TMAVO SIVÁ
- (C) CEMENTO-KOMPOZITNÉ FASÁDNE DOSKY, FARBA - ZELENÁ
- (D) CEMENTO-KOMPOZITNÉ FASÁDNE DOSKY, FARBA - BIELA
- (E) CEMENTO-KOMPOZITNÉ FASÁDNE DOSKY, FARBA - SIVÁ
- (F) SOKLOVÁ MOZAIKOVÁ OMIETKA, FARBA - TMAVO SIVÁ
- (G) OPLECHOVANIE ATIKY - POPLASTOVANÝ PLECH, FARBA - PRACHOVÁ SIVÁ
- (H) HLINÍKOVÉ OKNÁ, DVERE/ZASKLENÉ STENY, FARBA - PRACHOVÁ SIVÁ
- (I) EXISTUJÚCE KOVOVÉ EXTERIÉROVÉ ZÁBRADLIE, FARBA - PRACHOVÁ SIVÁ
- (J) VZT MIEŽKA
- (K) EXISTUJÚCI OPORNÝ MŮR - NOVÁ FASÁDNA OMIETKA
- (L) 3D NADPIS NA FASÁDE, PODSVIETENÝ, KOTVENIE NA PODKONŠTRUKCIU
- (M) NOVÁ OCELOVÁ BRÁNA, MECHANICKY POSUVNÁ, FARBA - PRACHOVÁ SIVÁ
- (N) NOVÉ EXTERIÉROVÉ ZÁBRADLIE, FARBA - PRACHOVÁ SIVÁ
- (O) NOVÉ OCELOVÉ KONŠTRUKCIE PRE FOTOVOLTIKU NA STRECHE, FARBA - PRACHOVÁ SIVÁ

- FASÁDNE DOSKY BUDÚ DO VÝŠKY 3,0 m OD TERÉNU OPATRENÉ ANTIGRAFITI NÁTEROM, OKREM ČASTÍ V ÁTRIU, KTORÉ SÚ ZABEZPEČENÉ OCELOVOU POSUVNOU BRÁNOU

MATERIÁLY A ICH FAREBNÉ PREVEDENIE BUDÚ PRESNE URČENÉ POČAS REALIZÁCIE STAVBY NA ZÁKLADE VZORKOVNÍKOV JEDNOTLIVÝCH VÝROBCOV !!!

POZNÁMKY

Zhotoviteľ je povinný o zistených chybách v dokumentácii neodkladne informovať projektanta. Zhotoviteľ je povinný zmeny a úpravy konštrukčného riešenia konzultovať s projektantom. Zhotoviteľ je povinný skutočné rozmery skontrolovať na stavbe.

- AK SA VYSKYTNÚ NOVÉ SKUTOČNOSTI, KTORÉ MAJÚ VPLYV NA REALIZÁCIU STAVBY, PROJEKTANT SI VYHRADZUJE PRÁVO NA ZMENU PROJEKTU POČAS REALIZÁCIE.
- STATIK SI VYHRADZUJE PRÁVO NA ZMENU PROJEKTOVEJ DOKUMENTÁCIE POČAS REALIZÁCIE AJ Z INÝCH VEČNÝCH DÔVODOV V ZÁJME DOSIAHNUTIA VACŠEJ BEZPEČNOSTI STAVBY.
- KONŠTRUKCIE, KTORÉ NIE SÚ ZAZNACENÉ VO VÝKRESOVEJ DOKUMENTÁCII SA BLIŽŠIE ŠPECIFIKUJÚ POČAS REALIZÁCIE.
- PRI PRESTAVBE JE NUTNÉ DODRŽAŤ VŠETKY PREDPISY A ŠPECIFIKÁCIE PODĽA NARIADENÍ VÝROBCOV MATERIÁLOV A PRVKOV, KTORÉ NIE SÚ V PROJEKTE BLIŽŠIE ŠPECIFIKOVANÉ.
- PRI NEŠPECIFIKOVANÍ KRITÉRIÍ JE NUTNÉ DODRŽAŤ ZÁKONY, TECHNICKÉ NORMY A PREDPISY
- VŠETKY DELIACE KONŠTRUKCIE MUSIA VYHOVOVAŤ NORMÁM Z HLADISKA ZVUKOVEJ POHODY, TEPELNEJ POHODY, POŽIARNEJ BEZPEČNOSTI.
- SO VZNIKNUTÝM STAVEBNÝM ODPADOM JE NUTNÉ NARÁBAŤ NA ZÁKLADE POPISU V TECHNICKEJ SPRÁVE
- VŠETKY MATERIÁLY (TYP, DRUH A FAREBNOSŤ) KTORÉ TVORIA FINÁLNE VIDITELNÉ POVRCHY, PRED OBJEDNÁVKOU ODSÚHLASI INVESTOR A AUTOR.

± 0,000 m.n.m. = EXISTUJÚCA PODLAHA NA PRÍZEMÍ

 Architektonická kancelária Š. Kukuru 12, MICHALOVCE www.jegon.sk +421 (0)50 6433457	INVESTOR:	Mesto Košice, Trieda SNP 48A, 040 10 Košice	Č. PARE	
	MIESTO STAVBY:	Cottbuská 13, Košice 2 - sídlisko KVP, Košický kraj		
	AUTOR:	Ing. Jozef Gonos, Ing. arch. Marek Paľo		
	ZOD. PROJEKTANT:	Ing. Jozef Gonos		
	PROJEKTANT:	Ing. arch. Marek Paľo		
STAVBA:	KOMPLEXNÁ REKONŠTRUKCIA POLIKLINIKY KVP V KOŠICIACH			
STAVEBNÝ OBJEKT:	SO 01 - ARCHITEKTONICKO-STAVEBNÉ RIEŠENIE			
NÁZOV VÝKRESU:	Pohľady - Átrium - Nový stav			
DIEL:	ARCH.Č.:	FORMÁT:	DÁTUM:	MIERKA:
ASR	1513	8 x A4	11/2022	1 : 100
TENTO PROJEKT JE DUŠEVNÝM VLASTNÍCTVOM AUTORA				

Č. VÝKRESU:
1513-01-ASR-25